

## 施設の概要

- 設置主体 / 社会医療法人 高橋病院
- 開設年月日 / 令和 3年8月1日
- 施設の構造 / 鉄筋コンクリート 6階建て (5階の一部)
- 定員 / 入所 40名 (短期入所 空床利用型)
- 施設内容 / 療養室 (個室6室、2人部屋1室、4人部屋8室)、食堂、デイルーム、談話室、機能訓練室、診察室、一般浴室・特殊浴室
- 職員体制 / 医師、看護師、准看護師、薬剤師、介護福祉士、介護員、介護支援専門員、理学療法士、作業療法士、言語聴覚士、管理栄養士 他
- 併設事業所 / 社会医療法人 高橋病院
- 所在地 / 〒040-8691 函館市元町32番18号 Tel.0138-23-7221 FAX.0138-27-1511
- 協力医療機関 / ○社会医療法人 高橋病院 ○函館協会病院 (歯科)
- Eメール / tkhs-hp@takahashi-group.jp
- ホームページ / http://takahashi-group.jp

## アクセス

### 「介護医療院」交通のご案内



○市電「末広町」下車徒歩3分 ○JR函館駅より車で約10分



〒040-8691 函館市元町32-18  
Tel.0138-23-7221  
Fax.0138-27-1511

# 介護医療院



社会医療法人 高橋病院

## 関連施設のご案内



### 社会医療法人 高橋病院

- 〒040-8691 函館市元町32番18号 Tel.0138-23-7221
- 併設施設 社会医療法人高橋病院「介護医療院」 Tel.0138-23-7221
  - 併設施設 居宅介護支援事業所「元町」 Tel.0138-23-7234
  - 併設施設 訪問介護ステーション「元町」 Tel.0138-23-8221
  - 併設施設 通所リハビリテーション「元町」 Tel.0138-23-7221
  - 併設施設 訪問リハビリテーション「ひより坂」 Tel.0138-27-5515
  - 併設施設 美原事業所 Tel.0138-83-1421

### 湯の川クリニック

〒042-0932 函館市湯川町3丁目40番3号 Tel.0138-59-1231

### 介護老人保健施設 ゆとりろ

- 〒040-0043 函館市宝来町14番27号 Tel.0138-23-7223
- 併設施設 通所リハビリテーション「ゆとりろ」 Tel.0138-23-7223

### 認知症高齢者グループホーム 秋コスモス桜

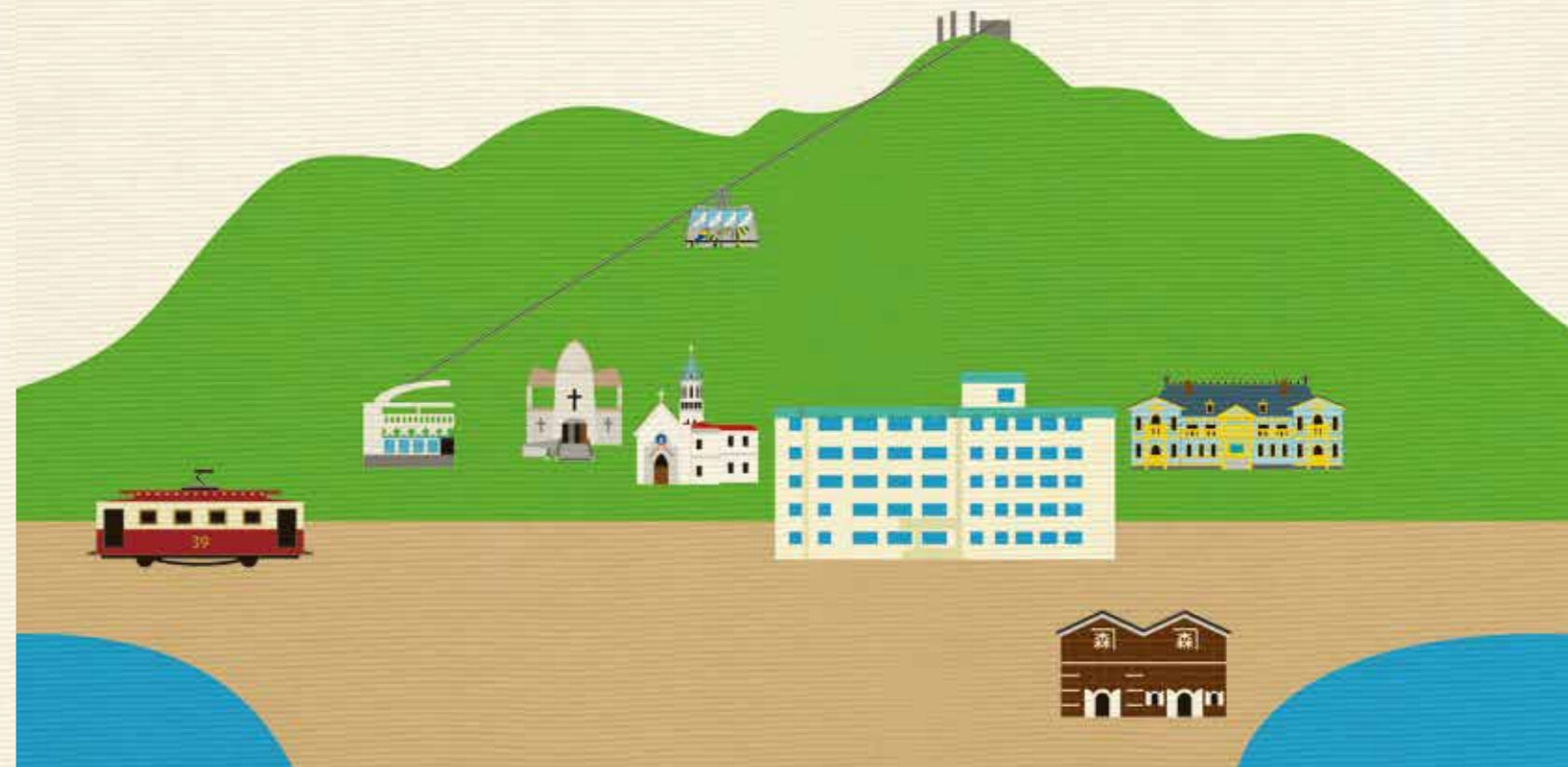
- 〒040-0043 函館市宝来町14番25号 Tel.0138-23-7228
- 併設施設 認知症対応型デイサービス「秋桜」 Tel.0138-23-7220

### 認知症高齢者グループホーム なでしこ

- 〒040-0062 函館市大縄町20番19号 Tel.0138-45-7045
- 併設施設 居宅介護支援事業所「なでしこ」 Tel.0138-45-7117
  - 併設施設 小規模多機能ホーム「なでしこ」 Tel.0138-45-7111

### 社会福祉法人 函館元町会 ケアハウス 菜の花

〒040-0043 函館市宝来町14番26号 Tel.0138-23-7226



# 地域と連携、家庭的な運営

## 【介護医療院とは】

長期的な医療と介護のニーズを併せ持つ高齢者を対象とし、「日常的な医学管理」や「看取りやターミナルケア」等の医療情報と「生活施設」としての機能とを兼ね備えた施設です。

## 運営方針

- 長期にわたり療養が必要である方に対し、施設サービス計画に基づいて、療養上の管理、看護、医学的管理の下における介護及び機能訓練、その他必要な医療並びに日常生活上の世話を行うことにより、その方がその有する能力に応じ自立した日常生活を営むことができるように努めるものとします。
- 入居者の意思及び人格を尊重し、常に入居者の立場に立って介護医療院サービスの提供に努めるものとします。
- 明るく家庭的な雰囲気を持ち、地域や家族との結び付きを重視した運営を行い、市町村、居宅介護支援事業者、居宅サービス事業者、他の介護保険施設その他の保健医療サービス又は福祉サービスを提供する者との密接な連携に努めるものとします。

## 地域での活動について

- 地域の方を招いて『患者さんご家族の集い』を病院にて定期開催し、地域と共に健全な運営をおこないます。
- 近隣町会にておこなわれる季節行事へ積極的に参加し、高橋病院の地域での役割を住民の方へ周知していきます。
- 地域にて要望があれば出前講座として出向き、高橋病院の機能について住民の方にわかりやすく説明いたします。



- 介護・医療相談やサービスについて
- リハビリテーション・レク活動について

- 専任の計画作成担当者（介護支援専門員）が介護・医療相談をお受けし、専門の担当者とお答えいたします。
- 介護、医療サービスについては ACP の方針も取り入れ、提供させていただきます。また、レクレーション活動（音楽療法等）の充実や地域との交流にも努めていきます。
- ※『ACP（アドバンス・ケア・プランニング）とは、将来起こりうる病状の変化に備えて、医療従事者が利用者と家族とともに、医療上の希望、生命維持治療に対する意向、医療に関する代理意思決定者の選定などを行うプロセスです。』

## 1日の過ごし方

- 6:00～ 起床
- 6:30～ モーニングケア
- 8:00～9:00 朝食
- 10:00～ 健康チェック（口腔ケア含む）
- 12:00～ 昼食
- 14:00～14:30 レクリエーション
- 15:00～ おやつ
- 18:00～19:30 夕食
- 18:30～ イブニングケア
- 21:00～ 就寝

